

编号 367 (Contact No.367) 更改通知

LB 系列

停止提供 AT635 发光二极管和盖帽 替换为 AT637 高亮 LED 和盖帽

更改类型：

- 设计 零件编号
 产品 外观

具有高亮 LED AT635 和相应盖帽的 LB 系列开关和指示器将停产，并由高亮 LED AT637 和新盖帽代替。下表概述了将停产的产品和零件。LED 规格表比较了 AT635 和 AT637 LED 之间的值差异。第 2 页具有 LED 组装说明并显示替代盖帽的规格，第 3 页列出了受影响的标准零件号。这些更改将包括标准产品和定制产品。

LB 系列停产的零件号和替代零件号

零件说明	停产的零件号	替代零件号
高亮 LED, 无电阻	AT635	AT637
方盖用于明亮的 LED, 不带用于按钮或指示器的电阻	AT4176	AT4191
矩形盖, 用于明亮的 LED, 不带用于按钮或指示器的电阻	AT4177	AT4192
圆形灯罩, 用于明亮的 LED, 不带用于按钮或指示器的电阻	AT4178	AT4193
圆形面板密封盖, 用于明亮的 LED, 不带用于按钮的电阻器	AT4179	AT4194

停产的 LED AT635 不适合用盖 AT4191, AT4192, AT4193 或 AT4194。

LED AT637 不适合已停产的盖帽 AT4176, AT4177, AT4178 或 AT4179。

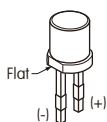
LED 规格的差异

更改前：AT635 高亮 LED					更改后：AT637 高亮 LED				
零件号 颜色	AT635C 红	AT635D 黄	AT635F 绿	零件号 颜色	AT637C 红	AT637D 黄	AT637F 绿		
正向峰值电流	I_{FM}	30mA	30mA	30mA	正向峰值电流	I_{FM}	30mA	30mA	30mA
持续正向电流	I_F	20mA	20mA	20mA	持续正向电流	I_F	20mA	20mA	20mA
正向电压	V_F	1.9V	2.0V	2.1V	正向电压	V_F	2.05V	2.05V	2.1V
		$I_F=20mA$					$I_F=20mA$		
反向峰值电压	V_{RM}	5V	5V	5V	反向峰值电压	V_{RM}	10V	10V	10V
电流减小率 (超过 25°C 时)	ΔI_F	0.42mA/°C			电流减小率 (超过 25°C 时)	ΔI_F	0.40mA/°C		
环境温度范围		-25°C ~ +50°C			环境温度范围		-25°C ~ +50°C		

AT635

LED 为彩色
处于关闭状态。

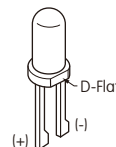
T-1¹/₂ 双针



AT637

LED 为彩色
处于关闭状态。

T-1¹/₂ 双针



适用日期

截止到 2021 年 7 月 31 日，将接受所列停产产品的订单。销售截止日期为 2021 年 12 月 31 日，所列替代产品的销售开始日期为 2021 年 1 月 29 日。

NKK SWITCHES CHINA CO., LTD. 恩楷楷(上海)开关有限公司

上海市长宁区宣化路 300 号华宁国际广场中区 702 室 电话：(86) 21 6249 6574 传真：(86) 21 6248 3375
<https://www.nkkswitches.com.cn> E-mail: info@nkkswitches.com.cn

NKK SWITCHES HONG KONG CO., LTD.

香港新界葵涌葵丰街 53-57 号 福业大厦 601 室 电话：(852) 2366 6634 传真：(852) 2366 6803
<https://www.nkkswitches.com.hk> E-mail: contact@nkkswitches.hk

编号 367 (Contact No.367) 更改通知

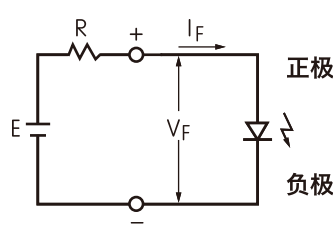
LB 系列

停止提供 AT635 发光二极管和盖帽 替换为 AT637 高亮 LED 和盖帽

备注

- LED 电路是独立的并且需要外部电源供电。
- 为了获得最佳效果并安全使用 LED，外部供电电压需要高于 LED 额定电压。另外，应该使用适当值的镇流电阻。如果没有镇流电阻，LED 将被损坏或破坏。电阻值可以使用此处显示的公式计算。

- LED 的更改不影响开关的任何外部尺寸。
- 如欲了解更多详情，联系方式如下。

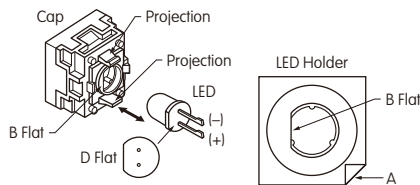


$$R = \frac{E - V_F}{I_F}$$

其中, R = 电阻值(欧姆)
E = 源电压(V)
V_F = 正向电压(V)
I_F = 正向电流(A)

AT637 的组装说明

灯泡安装和 LED 方向



插入 LED 时，将 LED 上的 D Flat 与支架中的 B Flat 对齐。
LED。要正确连接灯座和灯头座，请匹配切角 (A)。

替代盖帽零件号和规格

AT4191 方盖	AT4192 矩形盖	AT4193 圆帽	AT4194 圆形盖用于面板密封
透明镜片 半透明的彩色散光片	透明镜片 半透明的彩色散光片	透明镜片 半透明的彩色散光片	透明镜片 半透明的彩色散光片
材质：聚碳酸酯 饰面：光滑	材质：聚碳酸酯 饰面：光滑	材质：聚碳酸酯 饰面：光滑	材质：聚碳酸酯 饰面：光滑
AT4191JB, AT4191JC AT4191JD, AT4191JF	AT4192JB, AT4192JC AT4192JD, AT4192JF	AT4193JB, AT4193JC AT4193JD, AT4193JF	AT4194JB, AT4194JC AT4194JD, AT4194JF

将盖子安装在开关或指示器上时，产品的外部尺寸没有变化。
如果需要更多详细信息，请联系下面。

NKK SWITCHES CHINA CO., LTD. 恩楷楷(上海)开关有限公司

上海市长宁区宣化路 300 号华宁国际广场中区 702 室 电话：(86) 21 6249 6574 传真：(86) 21 6248 3375
https://www.nkkswitches.com.cn E-mail: info@nkkswitches.com.cn

NKK SWITCHES HONG KONG CO., LTD.

香港新界葵涌葵丰街 53-57 号 福业大厦 601 室 电话：(852) 2366 6634 传真：(852) 2366 6803
https://www.nkkswitches.com.hk E-mail: contact@nkkswitches.hk

编号 367 (Contact No.367) 更改通知

LB 系列

停止提供 AT635 发光二极管和盖帽 替换为 AT637 高亮 LED 和盖帽

停产和替代零件号对于 LED

零件说明	停产的零件号	替代零件号	LED 颜色
高亮 LED, 无电阻	AT635C	AT637C	红
高亮 LED, 无电阻	AT635D	AT637D	黄
高亮 LED, 无电阻	AT635F	AT637F	绿

停产和替代零件号对于盖帽

零件说明	停产的零件号	替代零件号	镜头 / 散光片颜色
方形灯帽 LB 系列开关或指示器 与 AT637 一起使用 	AT4176JB	AT4191JB	透明 / 白色
	AT4176JC	AT4191JC	透明 / 红色
	AT4176JD	AT4191JD	透明 / 琥珀色
	AT4176JF	AT4191JF	透明 / 绿色
矩形灯头 LB 系列开关或指示器 与 AT637 一起使用 	AT4177JB	AT4192JB	透明 / 白色
	AT4177JC	AT4192JC	透明 / 红色
	AT4177JD	AT4192JD	透明 / 琥珀色
	AT4177JF	AT4192JF	透明 / 绿色
圆形帽, 用于高亮 LED LB 系列开关或指示器 与 AT637 一起使用 	AT4178JB	AT4193JB	透明 / 白色
	AT4178JC	AT4193JC	透明 / 红色
	AT4178JD	AT4193JD	透明 / 琥珀色
	AT4178JF	AT4193JF	透明 / 绿色
面板密封圆形盖, 用于高亮 LED LB 系列开关 与 AT637 一起使用 	AT4179JB	AT4194JB	透明 / 白色
	AT4179JC	AT4194JC	透明 / 红色
	AT4179JD	AT4194JD	透明 / 琥珀色
	AT4179JF	AT4194JF	透明 / 绿色

NKK SWITCHES CHINA CO., LTD. 恩楷楷(上海)开关有限公司

上海市长宁区宣化路 300 号华宁国际广场中区 702 室 电话: (86) 21 6249 6574 传真: (86) 21 6248 3375
<https://www.nkkswitches.com.cn> E-mail: info@nkkswitches.com.cn

NKK SWITCHES HONG KONG CO., LTD.

香港新界葵涌葵丰街 53-57 号 福业大厦 601 室 电话: (852) 2366 6634 传真: (852) 2366 6803
<https://www.nkkswitches.com.hk> E-mail: contact@nkkswitches.hk