

# 编号 368 (Contact No.368)

## 更改通知

## M,EB,MB2400 系列

### AT618 LED,AT213 槽板系列停产并替换为

### AT617 LED,AT212 槽板系列

更改类型：

- 设计
- 零件编号
- 产品
- 外观



MB2400 系列按钮  
带有备用 AT212 槽板  
和 AT617 LED

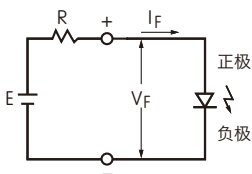
M 系列翘板, EB 系列按钮和 MB2400 中使用的 AT618 LED 和 AT213 边框系列按钮将停止使用。这将包括 AT618 的红色, 黄色和绿色 LED。AT213 挡板可容纳两个矩形 AT618 LED, 备用 AT212 挡板可容纳两个圆形的 AT617 LED。下表的 LED 规格表比较了这些值在 AT618 和 AT617 LED 之间。第 2 页显示了停产的挡板和 LED, 备用边框和 LED, 以及一个表格, 其中列出了已停产的部件号和备用零件号。所做的更改将同时影响标准和自定义开关。

AT618 和 AT617 LED 的规格差异

电气规格在 25°C 的基本温度下确定的。		停产的 AT618 LED			备用 AT617 LED		
颜色		C 红	E 黄	F 绿	C 红	E 黄	F 绿
正向峰值电流	$I_{FM}$	25mA	30mA	25mA	30mA	30mA	30mA
持续正向电流	$I_F$	20mA	20mA	20mA	20mA	20mA	20mA
正向电压	$V_F$	2.25V	2.1V	2.2V	2.1V	2.1V	2.2V
		$I_F=20mA$	$I_F=20mA$	$I_F=20mA$	$I_F=20mA$	$I_F=20mA$	$I_F=20mA$
反向峰值电压	$V_{RM}$	5V	5V	5V	5V	5V	5V
电流减小率 (超过 25°C 时) $\Delta I_F$		0.33mA/°C	0.40mA/°C	0.33mA/°C	0.40mA/°C	0.40mA/°C	0.40mA/°C
环境温度范围		-25°C ~ +70°C			-15°C ~ +70°C		

备注：

- LED 电路和开关电路是相互独立的, LED 需要外部电源供电。
- 如果外部供电电压高于 LED 额定电压, 须串联一个镇流电阻。电阻值可以使用此处显示的公式计算。
- D 平面的位置根据端子位置而变化。
- LED 的更改不影响开关的任何外部尺寸。
- 如欲了解更多详情, 联系方式如下。



$$R = \frac{E - V_F}{I_F}$$

此处 R = 电阻值 (Ω)  
E = 源电压 (V)  
V<sub>F</sub> = 正向电压 (V)  
I<sub>F</sub> = 正向电流 (A)

### 适用日期

AT618,AT212的停产日期将于 2021年 11月 1日生效。

### NKK SWITCHES CHINA CO., LTD. 恩楷楷(上海)开关有限公司

上海市长宁区宣化路 300 号华宁国际广场中区 702 室 电话: (86) 21 6249 6574 传真: (86) 21 6248 3375  
<https://www.nkkswitches.com.cn> E-mail: info@nkkswitches.com.cn

### NKK SWITCHES HONG KONG CO., LTD.

香港新界葵涌葵丰街 53-57 号 福业大厦 601 室 电话: (852) 2366 6634 传真: (852) 2366 6803  
<https://www.nkkswitches.com.hk> E-mail: contact@nkkswitches.hk

编号 368 (Contact No.368)

更改通知

M,EB,MB2400 系列

**AT618 LED,AT213 槽板系列停产并替换为  
AT617 LED,AT212 槽板系列**

形状和尺寸上的差异			
停产的 AT213 边框和 AT618 LED		备用 AT212 边框和 AT617 LED	
<p>边框颜色：黑色</p>	<p>引领 颜色： 红色的 黄色的 绿色的</p>	<p>边框颜色：黑色</p>	<p>引领 颜色： 红色的 黄色的 绿色的</p>

上面的插图显示了物理上的相似之处和不连续的挡板和 LED 与备用挡板和 LED 之间的差异。右侧是每个停产产品的特定零件号以及相应的备用零件号。

停产的零件号	备用零件号
<b>外框</b>	<b>外框</b>
AT213A	AT212A
<b>LED</b>	<b>LED</b>
AT618C	AT617C
AT618E	AT617E
AT618F	AT617F

**适用日期**

AT618,AT212的停产日期将于 2021年 11月 1日生效。

**NKK SWITCHES CHINA CO., LTD. 恩楷楷(上海)开关有限公司**

上海市长宁区宣化路 300 号华宁国际广场中区 702 室 电话：(86) 21 6249 6574 传真：(86) 21 6248 3375  
<https://www.nkkswitches.com.cn> E-mail: info@nkkswitches.com.cn

**NKK SWITCHES HONG KONG CO., LTD.**

香港新界葵涌葵丰街 53-57 号 福业大厦 601 室 电话：(852) 2366 6634 传真：(852) 2366 6803  
<https://www.nkkswitches.com.hk> E-mail: contact@nkkswitches.hk