

# 编号 396 更改通知

## MLW 系列

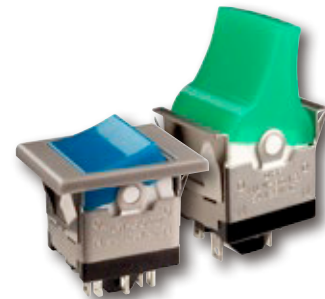
### MLW 嵌入式微型翘板开关的停产通知

更改类型：

- 设计       零件编号  
 产品       外观

1. NKK Switches 将停产 MLW 嵌入式微型翘板和手柄开关, 也包含标准型号和定制型号的相关配件。

停产的开关是没有替代型号。受影响的标准型号和配件的型号如下表所示。



MLW 嵌入式微型翘板开关

MLW 嵌入式微型翘板开关 受影响的标准零件号								
嵌入式微型翘板开关		配件：摇臂帽和桨帽、灯和边框						
MLW3012	AT204A	AT405F	AT438G	AT4127SC				
MLW3013	AT204B	AT405G	AT462A	AT4127SE				
MLW3015	AT204C	AT426A	AT602N	AT4127SF				
MLW3018	AT204D	AT426B	AT606C	AT9201A				
MLW3019	AT204E	AT426C	AT606F	AT9201B				
MLW3022	AT204F	AT426D	AT622C	AT9201C				
MLW3023	AT204G	AT426E	AT622E	AT9201D				
MLW3025	AT204H	AT426F	AT622F	AT9201E				
MLW3028	AT405A	AT426G	AT4125B	AT9201F				
MLW3029	AT405B	AT438B	AT4125C	AT9201G				
MLW3020	AT405C	AT438C	AT4125E	AT9201H				
—	AT405D	AT438D	AT4125F	—				
—	AT405E	AT438F	AT4127SB	—				
颜色编号	A 黑	B 白	C 红	D 桔黄	E 黄	F 绿	G 蓝	H 灰

备注:

已停产的开关或附件不提供替代选项。

如果需要更多详细信息, 请联系以下信息。

#### 适用日期

MLW系列的订单截止日期 为2023年7月20日。

供货截止日期为 2024年1月25日。

#### NKK SWITCHES CHINA CO., LTD. 恩楷楷(上海)开关有限公司

上海市长宁区宣化路 300 号华宁国际广场中区 702 室 电话: (86) 21 6249 6574 传真: (86) 21 6248 3375  
<https://www.nkkswitches.com.cn> E-mail: info@nkkswitches.com.cn

#### NKK SWITCHES HONG KONG CO., LTD.

香港新界葵涌葵丰街 53-57 号 福业大厦 601 室 电话: (852) 2366 6634 传真: (852) 2366 6803  
<https://www.nkkswitches.com.hk> E-mail: contact@nkkswitches.hk

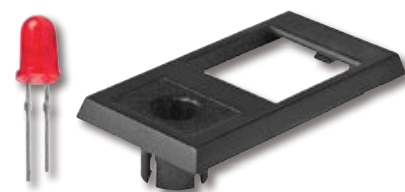
# 编号 396 更改通知

# EB, M, MB24 & MB25 系列

## AT208槽板带 1个圆形LED(AT070 LED) 停产通知

更改类型：

- 设计       零件编号  
 产品       外观



AT208槽板带  
1个圆形LED(AT070 LED)

2.NKK Switches将停止为标准型号和定制定制开关提供的AT208槽板带1个圆形LED(AT070 LED)。这两款配件也适用于M系列摇头开关,以及EB、MB2400和MB2500系列按钮开关的嵌入式安装型号。停产产品是没有替代型号的。下表列出了受影响的标准型号和配件型号。

M 摇杆和 EB、MB24 和 MB25 按钮 受影响的标准零件号		
AT208槽板带	AT070 LED	
AT208A(黑)	AT070C(红)	AT070F(绿)

备注:

已停产的开关或附件不提供替代选项。  
 如果需要更多详细信息, 请联系以下信息。

### 适用日期

AT208和AT070 LED的订单截止日期为2023年7月20日。  
 供货截止日期为 2024年1月25日。

### NKK SWITCHES CHINA CO., LTD. 恩楷楷(上海)开关有限公司

上海市长宁区宣化路 300 号华宁国际广场中区 702 室 电话: (86) 21 6249 6574 传真: (86) 21 6248 3375  
<https://www.nkkswitches.com.cn> E-mail: info@nkkswitches.com.cn

### NKK SWITCHES HONG KONG CO., LTD.

香港新界葵涌葵丰街 53-57 号 福业大厦 601 室 电话: (852) 2366 6634 传真: (852) 2366 6803  
<https://www.nkkswitches.com.hk> E-mail: contact@nkkswitches.hk