

编号 403 更改通知

LP01 系列

LP01系列的按钮开关和指示灯的红色超光亮LED变更

更改类型：

- 设计 零件编号
 产品 外观

LP01 系列按钮开关的超光亮红色 LED 规格变更(LED厂家停产)。此次变更包含标准型号和定制型号的按钮开关。变更前后的参数对比和受影响的标准型号, 请参照下表。



LP01系列的按钮开关

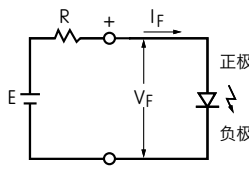
LP01 系列的红色超光亮 LED 规格的更改

电气规格基本是在温度为 25° C 的条件下确定的。
LED 是开关的一个组成部分, 不单独提供。

具有 1 个元件的单色 LED		变更前	变更后
		5C	5C
正向峰值电流	I_{FM}	30mA	30mA
持续正向电流	I_F	20mA	20mA
正向电压	V_F	1.95V	2.05V
反向峰值电压	V_{RM}	5V	10V
电流减小率 (超过 25°C 时)	ΔI_F	0.41mA/°C	0.4mA/°C
环境温度范围		-10°C ~ +50°C	-10°C ~ +50°C

备注：

LED 电路是独立的, 需要一个外部电源。
如果电源电压超过额定电压, 需要串联一个稳流电阻。
电阻值可以参考右侧所示的公式来计算。
极性标记在开关上。
LED 的变更不影响开关的参数和尺寸。
如欲了解更多详情, 请与厂家联系



$$R = \frac{E - V_F}{I_F}$$

此处 R = 电阻值 (Ω)
E = 源电压 (V)
V_F = 正向电压 (V)
I_F = 正向电流 (A)

LP01 发光按钮开关

LP0115CCKW015CA	LP0115CMKW015CA	LP0125CCKW015CA	LP0125CMKW015CA
LP0115CCKW015CB	LP0115CMKW015CB	LP0125CCKW015CB	LP0125CMKW015CB

适用日期

LP01系列的发光开关的LED 规格变更将于 2024年4月生效。

NKK SWITCHES CHINA CO., LTD. 恩楷楷(上海)开关有限公司

上海市长宁区宣化路 300 号华宁国际广场中区 702 室 电话: (86) 21 6249 6574 传真: (86) 21 6248 3375
https://www.nkkswitches.com.cn E-mail: info@nkkswitches.com.cn

NKK SWITCHES HONG KONG CO., LTD.

香港新界葵涌葵丰街 53-57 号 福业大厦 601 室 电话: (852) 2366 6634 传真: (852) 2366 6803
https://www.nkkswitches.com.hk E-mail: contact@nkkswitches.hk

2023年9月29日发行