

# 编号 250(Contact No.250) 更改通知

# NP01 系列照明按钮

## 单色及双色发光二极管规格的更改


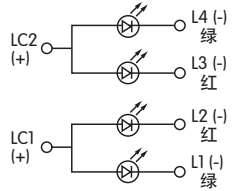
更改类型：

- 设计       零件编号  
 产品       外观



NP01 按钮

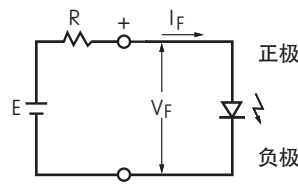
NP01 系列照明按钮将更改为单色及双色发光二极管。所有型号包括标准及定制产品均将受到影响。发光二极管规格值的差异如下表所示。

NP01 双色发光二极管电气规格						
基本温度为 25℃条件下确定电气规格。		更改前		更改后		
		CF		CF		
颜色		红	绿	红	绿	
 注意静电敏感设备	最高正向电流	$I_{FM}$	50mA (20)	30mA (20)	30mA (25)	25mA (25)
	典型正向电流	$I_F$	20mA (15)	20mA (7.5)	20mA (20)	16mA (5)
	交替图例典型正向电流	$I_F$	30mA	25mA	20mA	16mA
	正向电压	$V_F$	2.0V	3.5V	1.95V	3.3V
	最高反向电压	$V_{RM}$	5V	5V	5V	5V
	电流减速率	$\Delta I_F$	0.88mA/℃ 高于 40℃	0.48mA/℃ 高于 30℃	0.40mA/℃ 高于 25℃	0.33mA/℃ 高于 25℃
	环境温度范围		-25° ~ +50℃		-25° ~ +50℃	
	颜色					

红 / 绿双色发光二极管

注：

- 上表中 ( ) 中的规格表示红灯及绿灯同时照明。
- 发光二极管是开关的主要部分，且不可分开使用。
- 如果源电压高于额定电压，则需使用镇流电阻器。使用图示公式可计算出电阻值。
- 更改为双色发光二极管开关的任何外部尺寸。
- 若欲了解更多详情，请联系厂家。



$$R = \frac{E - V_F}{I_F}$$

即：R= 电阻值 (欧姆)  
E= 源电压 (伏特)  
 $V_F$ = 正向电压 (伏特)  
 $I_F$ = 正向电流 (安培)

受双色发光二极管规格更改影响的 NP01 型号				
标准操作力	NP0115AG03LC-JB	NP0115AG03LCF-J01	NP0115AG03LCF-J02	NP0115AG03LCF-J04
高操作力	NP0115HG03LCF-JB	NP0115HG03LCF-J01	NP0115HG03LCF-J02	NP0115HG03LCF-J04

### 适用日期

双色发光二极管的更改将从 2015 年 4 月起生效。

## NKK SWITCHES HONG KONG CO., LTD.

http://www.nkkswitches.com.cn/ E-mail: info@nkkswitches.com.cn

香港新界葵涌货柜码头路 77-81 号 大鸿辉中心一期 701-702 室 电话 :852-2366-6634 传真 :852-2366-6803

## NKK SWITCHES CHINA CO., LTD. 恩楷楷(上海)开关有限公司

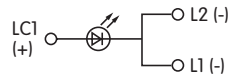
上海市延安中路 1440 号 阿波罗大厦 2 楼 B 室 电话(86-)021-6249-6574 传真:(86-)021-6248-3375

# 编号 250(Contact No.250) 更改通知

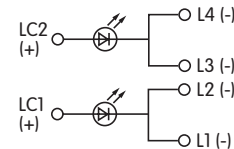
## NP01 系列照明按钮

NP01 单色发光二极管电气规格								
基本温度为 25℃条件下确定电气规格。		更改前			更改后			
注意静电敏感设备	颜色	<b>C</b> 红	<b>D</b> 黄	<b>F</b> 绿	<b>C</b> 红	<b>D</b> 黄	<b>F</b> 绿	
	最高正向电流	$I_{FM}$	50mA	50mA	30mA	30mA	30mA	25mA
	典型正向电流	$I_F$	20mA	20mA	20mA	20mA	16mA	
	正向电压	$V_F$	2.0V	2.1V	3.5V	1.95V	2.0V	3.3V
	最高反向电压	$V_{RM}$	5V	5V	5V	5V	5V	5V
	电流减速率	$\Delta I_F$	0.88mA/℃ 高于 40℃	0.88mA/℃ 高于 40℃	0.48mA/℃ 高于 30℃	0.42mA/℃ 高于 25℃	0.42mA/℃ 高于 25℃	0.33mA/℃ 高于 25℃
	环境温度范围		-25° ~ +50℃			-25° ~ +50℃		

红色或绿色发光二极管

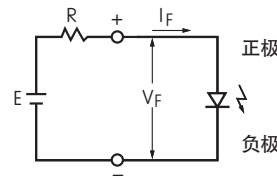


黄色发光二极管



注：

- 发光二极管是开关的主要部分，且不可分开使用。
- 如果源电压高于额定电压，则需使用镇流电阻器。使用图示公式可计算出电阻值。
- 更改为单色发光二极管开关的任何外部尺寸。
- 若欲了解更多详情，请联系厂家。



$$R = \frac{E - V_F}{I_F}$$

即：R= 电阻值（欧姆）  
E= 源电压（伏特）  
 $V_F$ = 正向电压（伏特）  
 $I_F$ = 正向电流（安培）

受单色发光二极管规格更改影响的 NP01 型号			
标准操作力		高操作力	
NP0115AG03LC-JB	NP0115AG03LD-JD	NP0115HG03LC-JB	NP0115HG03LD-JD
NP0115AG03LC-JC	NP0115AG03LF-JB	NP0115HG03LC-JC	NP0115HG03LF-JB
NP0115AG03LD-JB	NP0115AG03LF-JF	NP0115HG03LD-JB	NP0115HG03LF-JF

### 适用日期

单色发光二极管的更改将从 2015 年 10 月起生效。

## NKK SWITCHES HONG KONG CO., LTD.

http://www.nkkswitches.com.cn/ E-mail: info@nkkswitches.com.cn

香港新界葵涌货柜码头路 77-81 号 大鸿辉中心一期 701-702 室 电话 :852-2366-6634 传真 :852-2366-6803

## NKK SWITCHES CHINA CO., LTD. 恩楷楷(上海)开关有限公司

上海市延安中路 1440 号 阿波罗大厦 2 楼 B 室 电话(86-)021-6249-6574 传真:(86-)021-6248-3375