

编号 260 (Contact No.260) 更改通知

HB, TL 系列

HB 发光型按钮更改为超光亮白色 LED 规格

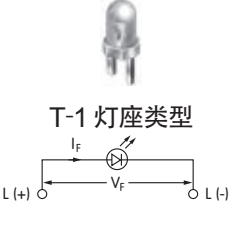

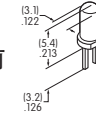
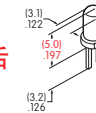
更改类型：

- 设计 零件编号
 产品 外观

HB 发光型按钮将更改为超光亮白色 LED 规格。上述更改无论在标准或惯例上对所有发光型开关和指示灯均有效。规格更改如下概述，接着是生效的标准零件号。

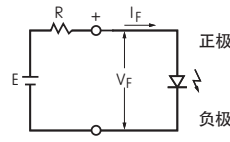


HB 发光型按钮

AT629B LED 的电气规格				
超光亮白色 AT629B  T-1 灯座类型	 25°C 基本温度下确定的电气规格。	更改前	更改后	
	单元件 LED 在 OFF 状态下是彩色的		6B	6B
	最大正向电流	I_{FM}	30mA	30mA
	典型正向电流	I_F	20mA	20mA
	正向电压	V_F	3.6V	3.3V
	最大反向电压	V_{RM}	5V	7V
	25°C 以上电流下降率	ΔI_F	0.50 mA/°C	0.40 mA/°C
	环境温度范围		-25 ~ +50°C	-25 ~ +50°C
超光亮 LED AT629B 尺寸更改		更改前 	更改后 	

注：

- LED 电流是绝缘的，需要一个外部电源。
- 如果源电压超过额定电压，需要一个镇流电阻器。电阻值可以用此处显示的公式计算。
- LED 规格更改不影响开关的任何外部尺寸。
- 绿色 (6F) 或蓝色 (6G) 超光亮 LED 不作更改。
- 如欲了解更多详情，请联系厂家。



$$R = \frac{E - V_F}{I_F}$$

此处 R= 电阻值 (Ω)
E= 源电压 (V)
 V_F = 正向电压 (V)
 I_F = 正向电流 (A)

受 AT629B LED 更改而生效的零件号		
开关		指示灯
HB15SKW01-6B-JB	HB16SKW01-6B-JB	HB01KW01-6B-JB
HB15CKW01-6B-JB	HB16CKW01-6B-JB	HB02KW01-6B-JB

适用日期

AT629B 超光亮白色 LED 的更改将于 2016 年 4 月起生效。

NKK SWITCHES HONG KONG CO., LTD.

http://www.nkkswitches.com.cn/ E-mail: info@nkkswitches.com.cn

香港新界葵涌货柜码头路 77-81 号 大鸿辉中心一期 701-702 室 电话 :852-2366-6634 传真 :852-2366-6803

NKK SWITCHES CHINA CO., LTD. 恩楷楷(上海)开关有限公司

上海市延安中路 1440 号 阿波罗大厦 2 楼 B 室 电话 (86-)021-6249-6574 传真 : (86-)021-6248-3375

编号 260 (Contact No.260) 更改通知

HB, TL 系列

TL 发光型摇头更改为超光亮白色 LED 规格


更改类型：

- 设计 零件编号
 产品 外观

TL 发光型摇头将更改为超光亮白色 LED 规格。上述更改无论在标准或惯例上对所有 6B 超光亮代码的发光型摇头模型均有效。规格更改如下概述,接着是生效的标准零件号。

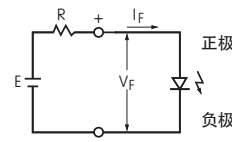


TL 发光型摇头

AT629B LED 的电气规格				
超光亮白色 AT629B  	25°C的基本温度下确定的电气规格。 切换清晰电灯电路独立于开关操作。	透明摇杆		
		更改前	更改后	
	LED 工厂组装—单独不可得	6B	6B	
	最大正向电流	I_{FM}	30mA	30mA
	典型正向电流	I_F	20mA	20mA
	正向电压	V_F	3.6V	3.3V
	最大反向电压	V_{RM}	5V	7V
	25°C以上电流下降率	ΔI_F	0.50 mA/°C	0.40 mA/°C
	环境温度范围		-10 ~ +55°C	-10 ~ +55°C

注：

- LED 电流是绝缘的，需要一个外部电源。
- 如果源电压超过额定电压，需要一个镇流电阻器。电阻值可以用此处显示的公式计算。
- LED 规格更改不影响开关的任何外部尺寸。
- 绿色 (6F) 或蓝色 (6G) 超光亮 LED 不作更改。
- 如欲了解更多详情，请联系厂家。



$$R = \frac{E - V_F}{I_F}$$

此处 R= 电阻值 (Ω)
E= 源电压 (V)
 V_F = 正向电压 (V)
 I_F = 正向电流 (A)

受超光亮白色 LED 更改而生效的零件号	
TL22DNAW016B	TL22SNAG016B

适用日期

带超光亮白色 LED 的 TL 的更改将于 2016 年 4 月起生效。

NKK SWITCHES HONG KONG CO., LTD.

http://www.nkkswitches.com.cn/ E-mail: info@nkkswitches.com.cn

香港新界葵涌货柜码头路 77-81 号 大鸿辉中心一期 701-702 室 电话 :852-2366-6634 传真 :852-2366-6803

NKK SWITCHES CHINA CO., LTD. 恩楷楷(上海)开关有限公司

上海市延安中路 1440 号 阿波罗大厦 2 楼 B 室 电话(86-)021-6249-6574 传真:(86-)021-6248-3375