

编号 263 (Contact No.263) 更改通知

JL 系列

更改为 JL 发光型触觉 LED 规格

更改类型：

- 设计 零件编号
 产品 外观



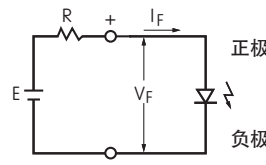
JL 发光型触觉开关的 LED 更改

JL 发光型触觉将更改为红色、琥珀色和绿色 LED 规格。上述更改无论在标准或惯例上对所有发光型模型均有效。规格更改如下概述，接着是生效的标准零件号。

| LED 颜色和规格 | | | | | | | | |
|---|---|--------------|---------------|-----------|----------|---------------|----------|-------|
| LED 是开关必不可少的一部分。 电气规格是在 25°C 基本温度下确定的。 | | 更改前 | | | 更改后 | | | |
| 红色 LED 型号有 6 个 LED | 1- 颜色, 1- 单元 6 或 8 阵列分组的单色 单元 LED | C | D | F | C | D | F | |
| | 颜色 | 红色 | 琥珀色 | 绿色 | 红色 | 琥珀色 | 绿色 | |
| 琥珀色和绿色型号每个有 8 个 LED | 最大正向电流 | I_{FM} | 75mA | 100mA | 100mA | 90mA | 120mA | 120mA |
| | 典型正向电流 | I_F | 60mA | 80mA | 80mA | 60mA | 80mA | 80mA |
| | 正向电压 | V_F | 4.0V | 4.2V | 4.1V | 3.9V | 4.0V | 4.2V |
| | 最大反向电压 | V_{RM} | 8V | 8V | 8V | 10V | 10V | 10V |
| | 25°C 以上电流下降率 | ΔI_F | 0.98mA/°C | 1.31mA/°C | | 1.2mA/°C | 1.6mA/°C | |
| | 环境温度范围 | | -25°C ~ +50°C | | | -25°C ~ +50°C | | |

注：

- LED 电流是绝缘的，需要一个外部电源。
- 如果源电压超过额定电压，需要一个镇流电阻器。
电阻值可以用此处显示的公式计算。
- LED 的更改不影响开关的任何外部尺寸。
- 如欲了解更多详情，请联系厂家。



$$R = \frac{E - V_F}{I_F}$$

此处 R= 电阻值 (Ω)
E= 源电压 (V)
 V_F = 正向电压 (V)
 I_F = 正向电流 (A)

| 受 LED 规格更改而生效的 JL 零件号 | | |
|-----------------------|-------------|-------------|
| JL15SKSBCP2 | JL15SKSBDP2 | JL15SKSBFP2 |
| JL15LSKSCCP2 | JL15SKSDDP2 | JL15SKSFFP2 |

适用日期

JL 触觉 LED 的更改将于 2016 年 4 月起生效。

NKK SWITCHES HONG KONG CO., LTD.

http://www.nkkswitches.com.cn/ E-mail: info@nkkswitches.com.cn

香港新界葵涌货柜码头路 77-81 号 大鸿辉中心一期 701-702 室 电话 :852-2366-6634 传真 :852-2366-6803

NKK SWITCHES CHINA CO., LTD. 恩楷楷(上海)开关有限公司

上海市延安中路 1440 号 阿波罗大厦 2 楼 B 室 电话(86-)021-6249-6574 传真:(86-)021-6248-3375