

# 编号 288 (Contact No.288) 更改通知

## M2100 系列

### 更改为M2100 摇头和翘板的绿色 LED规格

更改类型：

- 设计       零件编号  
 产品       外观



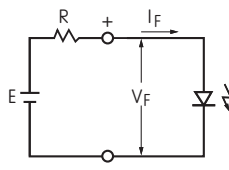
M2100 系列

1. 将 M2100 摇头和翘板更改为绿色 (F) 的 LED 规格。所做的更改将影响所有标准和定制开关。变更规格及受影响的部件号简述在如下表中。

LED 颜色 & 规格			
LED 作为发光设备的一个整体部件，不能拆开独立使用。这里所列的电性规格是在 25° 的基本温度上确定的。			
LED颜色		更改前	更改后
		<b>F</b> 绿	<b>F</b> 绿
最大正向电流	$I_{FM}$	30mA	30mA
典型正向电流	$I_F$	20mA	20mA
正向电压	$V_F$	2.1V	2.2V
最大反向电压	$V_{RM}$	4V	4V
25°C以上电流减速率	$\Delta I_F$	0.40mA/°C	0.38mA/°C
环境温度范围		-10 - +55°C	-10 - +55°C

注：

LED 电流是绝缘的，需要一个外部电源。  
 如果源电压超过额定电压，需要一个镇流电阻器。  
 电阻值可以用此处显示的公式计算。  
 LED 的更改不影响开关的任何外部尺寸。  
 如欲了解更多详情，请联系厂家。



$$R = \frac{E - V_F}{I_F}$$

此处 R = 电阻值 (Ω)  
 E = 源电压 (V)  
 $V_F$  = 正向电压 (V)  
 $I_F$  = 正向电流 (A)

M2100 摇头更改影响的零件编号			
M2112LFW01/M	M2112LFW02/M	M2112LFW03/M	M2112LFG30
M2112TFW01/M	M2112TFW02/M	M2112TFW03/M	M2112TFG30
M2113LFW01/M	M2113LFW02/M	M2113LFW03/M	M2113LFG30
M2113TFW01/M	M2113TFW02/M	M2113TFW03/M	M2113TFG30

M2100 翘板更改影响的零件编号				
M2112NFW01	M2112NFW02	M2112NFW03	M2112NFW13	M2112NFG30
M2112RFW01	M2112RFW02	M2112RFW03	M2112RFW13	M2112RFG30
M2113NFW01	M2113NFW02	M2113NFW03	M2113NFW13	M2113NFG30
M2113RFW01	M2113RFW02	M2113RFW03	M2113RFW13	M2113RFG30

### 适用日期

M2100 系列的绿色 (F) LED 更改将于 2016 年 11 月起生效。

## NKK SWITCHES HONG KONG CO., LTD.

<http://www.nkkswitches.com.cn/> E-mail: [info@nkkswitches.com.cn](mailto:info@nkkswitches.com.cn)

香港新界葵涌货柜码头路 77-81 号 大鸿辉中心一期 701-702 室 电话:852-2366-6634 传真:852-2366-6803

## NKK SWITCHES CHINA CO., LTD. 恩楷楷(上海)开关有限公司

上海市延安中路 1440 号 阿波罗大厦 2 楼 B 室 电话(86-)021-6249-6574 传真:(86-)021-6248-3375

# 编号 288 (Contact No.288)

## 更改通知

## M2100 系列

### 更改为M2100 摇头和翘板的红色和黄色 LED 规格

更改类型：

- 设计       零件编号  
 产品       外观

2.M2100 摇头和翘板将更改为红色 (C) 和黄色 (E) LED 规格。所做的更改将影响所有标准和定制开关。变更规格及受影响的部件号简述在如下表中。

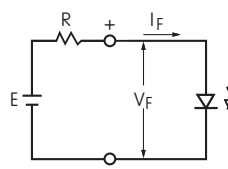


M2100 系列

LED 颜色 & 规格					
LED 作为发光设备的一个整体部件，不能拆开独立使用。这里所列的电性规格是在 25° 的基本温度上确定的。					
LED 颜色		更改前		更改后	
		<b>C</b> 红色	<b>E</b> 黄色	<b>C</b> 红色	<b>E</b> 黄色
最大正向电流	$I_{FM}$	25mA	30mA	30mA	30mA
典型正向电流	$I_F$	30mA	20mA	20mA	20mA
正向电压	$V_F$	2.1V	2.1V	2.2V	2.1V
最大反向电压	$V_{RM}$	4V	4V	4V	4V
25°C以上电流减速率	$\Delta I_F$	0.33mA/°C	0.40mA/°C	0.38mA/°C	0.38mA/°C
环境温度范围		-10 - +55°C	-10 - +55°C	-10 - +55°C	-10 - +55°C

注：

LED 电流是绝缘的，需要一个外部电源。  
 如果源电压超过额定电压，需要一个镇流电阻器。  
 电阻值可以用此处显示的公式计算。  
 LED 的更改不影响开关的任何外部尺寸。  
 如欲了解更多详情，请联系厂家。



$$R = \frac{E - V_F}{I_F}$$

此处  
 R = 电阻值 (Ω)  
 E = 源电压 (V)  
 $V_F$  = 正向电压 (V)  
 $I_F$  = 正向电流 (A)

### 适用日期

M2100 系列的红色 (C) 和黄色 (E) 的 LED 更改将于 2017 年 3 月起生效。

## NKK SWITCHES HONG KONG CO., LTD.

<http://www.nkkswitches.com.cn/> E-mail: [info@nkkswitches.com.cn](mailto:info@nkkswitches.com.cn)

香港新界葵涌货柜码头路 77-81 号 大鸿辉中心一期 701-702 室 电话 :852-2366-6634 传真 :852-2366-6803

## NKK SWITCHES CHINA CO., LTD. 恩楷楷(上海)开关有限公司

上海市延安中路 1440 号 阿波罗大厦 2 楼 B 室 电话(86-)021-6249-6574 传真:(86-)021-6248-3375

# 编号 288 (Contact No.288)

## 更改通知

## M2100 系列

### 更改为M2100 摇头和翘板的红色和黄色 LED 规格

M2100 摇头更改影响的零件编号			
M2112LCW01/M	M2112LCW02/M	M2112LCW03/M	M2112LCG30
M2112LEW01/M	M2112LEW02/M	M2112LEW03/M	M2112LEG30
M2112TCW01/M	M2112TCW02/M	M2112TCW03/M	M2112TCG30
M2112TEW01/M	M2112TEW02/M	M2112TEW03/M	M2112TEG30
M2113LCW01/M	M2113LCW02/M	M2113LCW03/M	M2113LCG30
M2113LEW01/M	M2113LEW02/M	M2113LEW03/M	M2113LEG30
M2113TCW01/M	M2113TCW02/M	M2113TCW03/M	M2113TCG30
M2113TEW01/M	M2113TEW02/M	M2113TEW03/M	M2113TEG30

M2100 翘板更改影响的零件编号				
M2112NCW01	M2112NCW02	M2112NCW03	M2112NCW13	M2112NCG30
M2112NEW01	M2112NEW02	M2112NEW03	M2112NEW13	M2112NEG30
M2112RCW01	M2112RCW02	M2112RCW03	M2112RCW13	M2112RCG30
M2112REW01	M2112REW02	M2112REW03	M2112REW13	M2112REG30
M2113NCW01	M2113NCW02	M2113NCW03	M2113NCW13	M2113NCG30
M2113NEW01	M2113NEW02	M2113NEW03	M2113NEW13	M2113NEG30
M2113RCW01	M2113RCW02	M2113RCW03	M2113RCW13	M2113RCG30
M2113REW01	M2113REW02	M2113REW03	M2113REW13	M2113REG30

### **NKK SWITCHES HONG KONG CO., LTD.**

<http://www.nkkswitches.com.cn/> E-mail: [info@nkkswitches.com.cn](mailto:info@nkkswitches.com.cn)

香港新界葵涌货柜码头路 77-81 号 大鸿辉中心一期 701-702 室 电话 :852-2366-6634 传真 :852-2366-6803

### **NKK SWITCHES CHINA CO., LTD. 恩楷楷(上海)开关有限公司**

上海市延安中路 1440 号 阿波罗大厦 2 楼 B 室 电话(86-)021-6249-6574 传真:(86-)021-6248-3375