

# 编号 289 (Contact No.289) 更改通知

## YB 系列

### 更改为 YB 发光按钮 LED 规格

更改类型：

- 设计       零件编号  
 产品       外观

提供 YB 系列点状发光 LED 灯按钮的制造商已变更。更换的红色或琥珀色指示灯为 2 伏特 (无电阻)；红色、琥珀色或绿色灯为 5 伏特；琥珀色灯为 12 伏特；绿或红绿双色灯为 24 伏特。



YB 系列点发光按钮

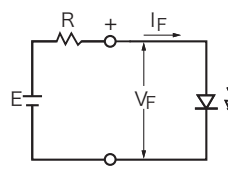
仅更改 2 伏特 (无电阻) 红色 (C) 和琥珀色 (D) 灯的电气规格数值，如下表所述。受影响的标准零件号在第 2 页中说明。

修订涉及所有 YB 系列包括标准和定制的点发光 LED 灯的开关。

02 2 伏特 (无电阻) 颜色	单色 (+) (−)	更改前		更改后	
		1C 红	1D 琥珀	1C 红	1D 琥珀
最大正向电流	$I_{FM}$	20mA	20mA	20mA	20mA
典型正向电流	$I_F$	15mA	15mA	15mA	15mA
正向电压	$V_F$	2.0V	2.0V	1.9V	1.9V
最大反向电压	$V_{RM}$	5V	5V	5V	5V
25°C 以上电流减速率	$\Delta I_F$	0.27mA/°C	0.27mA/°C	0.27mA/°C	0.27mA/°C
环境温度范围		-25 - +50°C		-25 - +50°C	

注：

- LED 电流是绝缘的，需要一个外部电源。
- 如果源电压超过额定电压，需要一个镇流电阻器。
- 电阻值可以用此处显示的公式计算。
- LED 的更改不影响开关的任何外部尺寸。
- 如欲了解更多详情，请联系厂家。



$$R = \frac{E - V_F}{I_F}$$

此处 R = 电阻值 (Ω)  
E = 源电压 (V)  
V<sub>F</sub> = 正向电压 (V)  
I<sub>F</sub> = 正向电流 (A)

### 适用日期

YB 系列点发光 LED 灯按钮的更改将于 2017 年 3 月起生效。

## NKK SWITCHES HONG KONG CO., LTD.

<http://www.nkkswitches.com.cn/> E-mail: [info@nkkswitches.com.cn](mailto:info@nkkswitches.com.cn)

香港新界葵涌货柜码头路 77-81 号 大鸿辉中心一期 701-702 室 电话:852-2366-6634 传真:852-2366-6803

## NKK SWITCHES CHINA CO., LTD. 恩楷楷(上海)开关有限公司

上海市延安中路 1440 号 阿波罗大厦 2 楼 B 室 电话:(86-)021-6249-6574 传真:(86-)021-6248-3375

2016年8月31日发行

# 编号 289 (Contact No.289) 更改通知

## YB 系列

### 更改为YB 发光按钮 LED规格

因 LED 灯更改受影响的 YB 系列点状发光盖帽

2 伏特无电阻红色灯 (C)				
AT3010C02JA	AT3010C02JB	AT3010C02JC	AT3010C02JE	AT3010C02JF
AT3011C02JA	AT3011C02JB	AT3011C02JC	AT3011C02JE	AT3011C02JF
AT3012C02JA	AT3012C02JB	AT3012C02JC	AT3012C02JE	AT3012C02JF

2 伏特无电阻琥珀色灯 (D)				
AT3010D02JA	AT3010D02JB	AT3010D02JC	AT3010D02JE	AT3010D02JF
AT3011D02JA	AT3011D02JB	AT3011D02JC	AT3011D02JE	AT3011D02JF
AT3012D02JA	AT3012D02JB	AT3012D02JC	AT3012D02JE	AT3012D02JF

5 伏特绿色灯 (F)				
AT3010F05JA	AT3010F05JB	AT3010F05JC	AT3010F05JE	AT3010F05JF
AT3011F05JA	AT3011F05JB	AT3011F05JC	AT3011F05JE	AT3011F05JF
AT3012F05JA	AT3012F05JB	AT3012F05JC	AT3012F05JE	AT3012F05JF

5 伏特红色灯 (C)				
AT3010C05JA	AT3010C05JB	AT3010C05JC	AT3010C05JE	AT3010C05JF
AT3011C05JA	AT3011C05JB	AT3011C05JC	AT3011C05JE	AT3011C05JF
AT3012C05JA	AT3012C05JB	AT3012C05JC	AT3012C05JE	AT3012C05JF

5 伏特琥珀色灯 (D)				
AT3010D05JA	AT3010D05JB	AT3010D05JC	AT3010D05JE	AT3010D05JF
AT3011D05JA	AT3011D05JB	AT3011D05JC	AT3011D05JE	AT3011D05JF
AT3012D05JA	AT3012D05JB	AT3012D05JC	AT3012D05JE	AT3012D05JF

12 伏特琥珀色灯 (D)				
AT3010D12JA	AT3010D12JB	AT3010D12JC	AT3010D12JE	AT3010D12JF
AT3011D12JA	AT3011D12JB	AT3011D12JC	AT3011D12JE	AT3011D12JF
AT3012D12JA	AT3012D12JB	AT3012D12JC	AT3012D12JE	AT3012D12JF

24 伏特绿色灯 (F)				
AT3010F24JA	AT3010F24JB	AT3010F24JC	AT3010F24JE	AT3010F24JF
AT3011F24JA	AT3011F24JB	AT3011F24JC	AT3011F24JE	AT3011F24JF
AT3012F24JA	AT3012F24JB	AT3012F24JC	AT3012F24JE	AT3012F24JF

5 伏特绿红双色灯 (CF)				
AT3010CF24JA	AT3010CF24JB	AT3010CF24JC	AT3010CF24JE	AT3010CF24JF
AT3011CF24JA	AT3011CF24JB	AT3011CF24JC	AT3011CF24JE	AT3011CF24JF
AT3012CF24JA	AT3012CF24JB	AT3012CF24JC	AT3012CF24JE	AT3012CF24JF

## NKK SWITCHES HONG KONG CO., LTD.

<http://www.nkkswitches.com.cn/> E-mail: [info@nkkswitches.com.cn](mailto:info@nkkswitches.com.cn)

香港新界葵涌货柜码头路 77-81 号 大鸿辉中心一期 701-702 室 电话:852-2366-6634 传真:852-2366-6803

## NKK SWITCHES CHINA CO., LTD. 恩楷楷(上海)开关有限公司

上海市延安中路 1440 号 阿波罗大厦 2 楼 B 室 电话(86-)021-6249-6574 传真:(86-)021-6248-3375

2016年8月31日发行