

# 编号 299 (Contact No.299) 更改通知

## A 指示灯

### A 系列 02 型指示灯的弃置

更改类型：

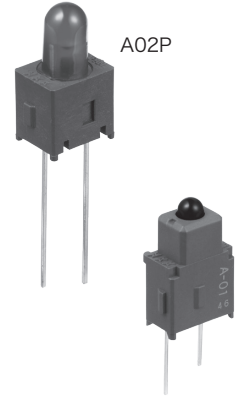
- 设计       零件编号  
 产品       外观

标准和定制版 A 系列 02 型指示灯，将被替换为 01 型指示灯。两种类型的 LED 灯都有三种颜色，01 型有若干终端选项。

这两种型号的 LED 灯规格不同，在下表中比较说明。下页中说明了各型号的尺寸差异和元件封装。

A 系列 02 型指示灯 (将被废止)      A 系列 01 型指示灯 (替换)

A02PC	A01PC
A02PE	A01PE
A02PF	A01PF



A01P 将替代 A02P

指示灯 LED 规格对比							
型号	A02 指示灯 (将被废止)			A01 指示灯 (替换)			
	C	E	F	C	E	F	
LED 在 OFF 状态下为彩色	红	黄	绿	红	黄	绿	
最大正向电流	$I_{FM}$ 25mA	30mA	30mA	50mA	50mA	50mA	
典型正向电流	$I_F$ 20mA	20mA	20mA	30mA	30mA	30mA	
正向电压	$V_F$ 2.1V	2.1V	2.2V	1.7V	2.2V	2.1V	
	$I_F = 20mA$	$I_F = 20mA$	$I_F = 20mA$	$I_F = 30mA$	$I_F = 30mA$	$I_F = 30mA$	
最大反向电压	$V_{RM}$ 4V	4V	4V	4V	4V	4V	
25°C 以上电流减速率	$\Delta I_F$ 0.33mA/°C	0.40mA/°C	0.40mA/°C	0.67mA/°C	0.67mA/°C	0.67mA/°C	
环境温度范围	-30°C ~ +85°C			-30°C ~ +85°C			
电气规格是在 25° C 的基本温度下确定的。							

### 适用日期

A 系列 02 型指示灯的订单接收日期将从 2017 年 9 月 29 日起。

### NKK SWITCHES HONG KONG CO., LTD.

<http://www.nkkswitches.com.cn/> E-mail: [info@nkkswitches.com.cn](mailto:info@nkkswitches.com.cn)

香港新界葵涌葵丰街 53-57 号 福业大厦 601 室 电话:852-2366-6634 传真:852-2366-6803

### NKK SWITCHES CHINA CO., LTD. 恩楷楷(上海)开关有限公司

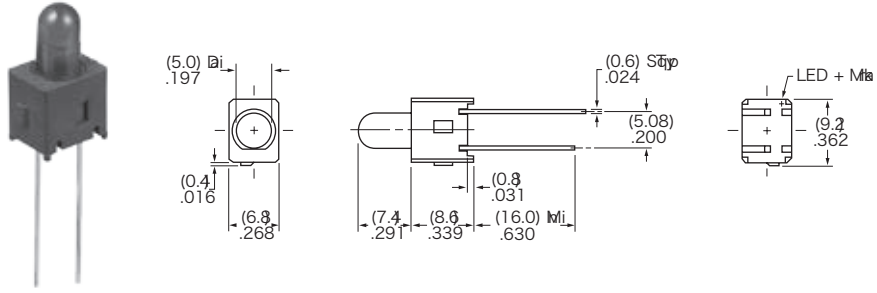
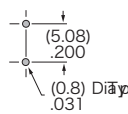
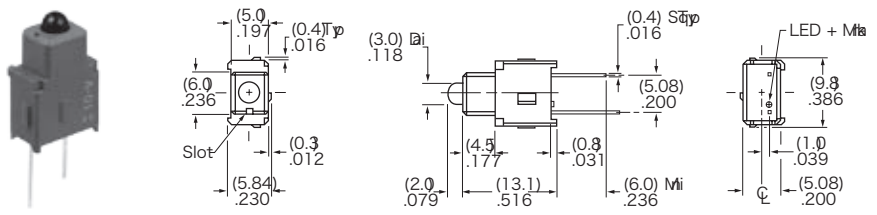
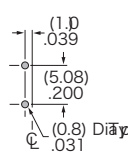
上海市延安中路 1440 号 阿波罗大厦 2 楼 B 室 电话:(86-)021-6249-6574 传真:(86-)021-6248-3375

# 编号 299(Contact No.299) 更改通知

## A 指示灯

### A 系列 02 型指示灯的弃置

典型指示灯尺寸

典型指示灯尺寸		
<p><b>A02P 型</b></p> <p>被废止的 指示灯</p>	<p>直线 PC</p> 	<p>元件封装</p> 
<p><b>A01P 型</b></p> <p>替代指示灯</p>	<p>直线 PC</p> 	<p>元件封装</p> 

注：

- 01 型指示灯有四种端接类型：直线、直线带支架、直角、垂直。
- 如需了解更多详细信息，请与工厂联系。

**NKK SWITCHES HONG KONG CO., LTD.**

<http://www.nkkswitches.com.cn/> E-mail: [info@nkkswitches.com.cn](mailto:info@nkkswitches.com.cn)

香港新界葵涌葵丰街 53-57 号 福业大厦 601 室 电话:852-2366-6634 传真:852-2366-6803

**NKK SWITCHES CHINA CO., LTD.** 恩楷楷(上海)开关有限公司

上海市延安中路 1440 号 阿波罗大厦 2 楼 B 室 电话(86-)021-6249-6574 传真:(86-)021-6248-3375