

# 编号 358 (Contact No.358) 更改通知

## HB系列

### AT633 光亮 LED 的更改

更改类型：

- 设计       零件编号  
 产品       外观

用于 HB 照明的按钮和指示器的 AT633 高亮 LED 将会发生变化。将会对电气值和尺寸进行修订，并将它们应用于标准或自定义开关和指示器的红色，黄色和绿色 LED。以下是更改前后规格的比较，下面是物理差异和尺寸更改的比较。生效的标准零件号在第 2 页上。



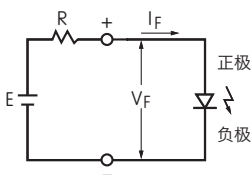
带有 AT633C LED 的 HB 系列按钮

#### 更改 AT633 的 LED 规格

电气规格在 25°C 的基本温度下确定的。		更改前			更改后		
	颜色	<b>5C</b> 红	<b>5D</b> 黄	<b>5F</b> 绿	<b>5C</b> 红	<b>5D</b> 黄	<b>5F</b> 绿
正向峰值电流	$I_{FM}$	30mA	30mA	25mA	30mA	30mA	<b>30mA</b>
持续正向电流	$I_F$	20mA	20mA	20mA	20mA	20mA	20mA
正向电压	$V_F$	1.95V	2.0V	2.1V	<b>2.1V</b>	<b>2.05V</b>	2.1V
		$I_F=20mA$	$I_F=20mA$	$I_F=20mA$	$I_F=20mA$	$I_F=20mA$	$I_F=20mA$
反向峰值电压	$V_{RM}$	5V	5V	5V	<b>10V</b>	<b>10V</b>	<b>10V</b>
电流减小率 (超过 25°C 时) $\Delta I_F$		0.42mA/°C	0.42mA/°C	0.42mA/°C	<b>0.40mA/°C</b>	<b>0.40mA/°C</b>	<b>0.40mA/°C</b>
环境温度范围		-25°C ~ +50°C			-25°C ~ +50°C		

备注：

- LED 电路和开关电路是相互独立的，LED 需要外部电源供电。
- 如果外部供电电压高于 LED 额定电压，须串联一个镇流电阻。电阻值可以使用此处显示的公式计算。
- D 平面的位置根据端子位置而变化。
- LED 的更改不影响开关的任何外部尺寸。
- 如欲了解更多详情，联系方式如下。



$$R = \frac{E - V_F}{I_F}$$

此处 R = 电阻值 (Ω)  
 E = 源电压 (V)  
 $V_F$  = 正向电压 (V)  
 $I_F$  = 正向电流 (A)

#### AT633 LED 的更改

更改前	更改后

#### 适用日期

AT633 光亮 LED 的更改 2020 年 4 月起生效。

#### NKK SWITCHES CHINA CO., LTD. 恩楷楷(上海)开关有限公司

上海市长宁区宣化路 300 号华宁国际广场中区 702 室 电话: (86) 21 6249 6574 传真: (86) 21 6248 3375  
<https://www.nkkswitches.com.cn> E-mail: info@nkkswitches.com.cn

#### NKK SWITCHES HONG KONG CO., LTD.

香港新界葵涌葵丰街 53-57 号 福业大厦 601 室 电话: (852) 2366 6634 传真: (852) 2366 6803  
<https://www.nkkswitches.com.hk> E-mail: contact@nkkswitches.hk

# 编号 358 (Contact No.358) 更改通知

## HB系列

### AT633 光亮 LED 的更改

生效的标准零件号					
光亮 LEDs					
AT633C		AT633D		AT633F	
HB15按钮		HB16按钮			
HB15SKW01-5C-AB	HB15SKW01-5F-JB	HB16SKW01-5C-AB	HB16SKW01-5F-JB		
HB15SKW01-5D-AB	HB15CKW01-5C-CB	HB16SKW01-5D-AB	HB16CKW01-5C-CB		
HB15SKW01-5F-AB	HB15CKW01-5D-DB	HB16SKW01-5F-AB	HB16CKW01-5D-DB		
HB15SKW01-5C-CB	HB15CKW01-5F-FB	HB16SKW01-5C-CB	HB16CKW01-5F-FB		
HB15SKW01-5D-DB	HB15CKW01-5C-JB	HB16SKW01-5D-DB	HB16CKW01-5C-JB		
HB15SKW01-5F-FB	HB15CKW01-5D-JB	HB16SKW01-5F-FB	HB16CKW01-5D-JB		
HB15SKW01-5C-JB	HB15CKW01-5F-JB	HB16SKW01-5C-JB	HB16CKW01-5F-JB		
HB15SKW01-5D-JB	—	HB16SKW01-5D-JB	—		
HB01指示器		HB02指示器			
HB01KW01-5C-CB	HB01KW01-5C-JB	HB02KW01-5C-CB	HB02KW01-5C-JB		
HB01KW01-5D-DB	HB01KW01-5D-JB	HB02KW01-5D-DB	HB02KW01-5D-JB		
HB01KW01-5F-FB	HB01KW01-5F-JB	HB02KW01-5F-FB	HB02KW01-5F-JB		

#### **NKK SWITCHES CHINA CO., LTD. 恩楷楷(上海)开关有限公司**

上海市长宁区宣化路 300 号华宁国际广场中区 702 室 电话: (86) 21 6249 6574 传真: (86) 21 6248 3375  
<https://www.nkkswitches.com.cn> E-mail: info@nkkswitches.com.cn

#### **NKK SWITCHES HONG KONG CO., LTD.**

香港新界葵涌葵丰街 53-57 号 福业大厦 601 室 电话: (852) 2366 6634 传真: (852) 2366 6803  
<https://www.nkkswitches.com.hk> E-mail: contact@nkkswitches.hk