

# 编号 212 (Contact No. 212)

## 更改通知

### G 系列发光摇头开关所有机型 (含定制型产品) GW 系列翘板开关所有机型 (含定制型产品)

更改类型：

- 工程       零件号  
 产品       外观



G 摇头





GW 翘板

G 系列发光摇头开关和 GW 系列发光翘板开关对 LED 有变更。这些变更将会影响所有模型的发光，包括标准型和定制型。

LED 规格数值差别见下表。

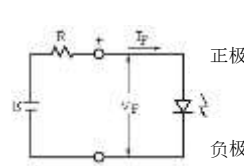
#### LED 颜色和规格

表中电子规格取决于 25 摄氏度的基础温度。灯泡电路独立于开关操作。

 单色发光  2 色发光 LED 颜色	更改前				更改后				
	单色发光		2 色发光		单色发光		2 色发光		
	C	D	F	CF	C	D	F	CF	
	红	琥珀	绿	红/绿	红	琥珀	绿	红/绿	
最大工作电流	$I_{FM}$	25mA	25mA	25mA	25mA/25mA	30mA	30mA	25mA	30mA/25mA
推荐工作电流	$I_F$	20mA	20mA	20mA	20mA/20mA	20mA	20mA	20mA	20mA/20mA
正向电压 (标准值)	$V_F$	2.0V	2.1V	2.1V	2.0V/2.1V	2.0V	2.0V	2.0V	2.0V/2.1V
反向峰值电压	$V_{RM}$	4V	4V	4V	4V/4V	5V	5V	5V	5V/5V
降低速度	$\Delta I_F$	0.33mA/°C				0—在环境温度范围内没有电流衰减变化。			
环境温度范围		-25°C~+55°C				-25°C~+55°C			

备注：

- 在双色 LED 上同时点亮红绿光即得到琥珀色。
- LED 是开关的组成部件，不单独提供。
- LED 电路是独立的，需要一个外部电源。
- 如果电源电压超过额定电压，必须配备镇流电阻。电阻值可以通过所示公式计算。
- G 系列和 GW 系列更换 LED 不会影响开关外部尺寸。
- 如需更多详情请联系工厂。



$$R = \frac{E - V_F}{I_F}$$

基中、R = 电阻值 (欧姆)  
 E = 源电压 (V)  
 $V_F$  = 正向电压 (V)  
 $I_F$  = 正向电流 (A)

#### 适用日期

本次更改将从 2013 年 8 月其生产的产品开始执行

## NKK SWITCHES

<http://www.nikkai.com.cn/> E-mai:info@nsh.com.hk

### 日开香港有限公司

香港新界葵涌货柜码头路 77-78 号丰裕中心 7 楼 701-702 室 电话:852-2366-6634 传真:852-2366-6803

### 恩楷楷(上海)开关有限公司

上海市延安中路 1440 号 阿波罗大厦 2 楼 B 室 电话(86-)021-6249-6574 传真:(86-)021-6248-3375

2013 年 2 月 28 日发行