

摇头开关
翘板开关
按钮开关
发光按钮开关
可编程开关
带锁开关
旋转开关
滑动开关
触觉开关
倾斜开关
触觉开关
指示灯
附件
附录

摇头开关
翘板开关
按钮开关
发光按钮开关
可编程开关
带锁开关
旋转开关
滑动开关
触觉开关
倾斜开关
触觉开关
指示灯
附件
附录



A系列M3
A开关附件



G系列M5
G开关附件



HB系列M6
HB按钮开关附件



JF系列M8
JF触觉开关附件



KB系列M9
KB按钮开关附件



LB系列M14
LB按钮开关附件



P01用于MLW系列M19
MLW翘板开关附件



UB系列M21
UB按钮开关附件



UB2系列M24
UB2按钮开关附件



YB系列M27
YB按钮开关附件

典型指示器订购举例

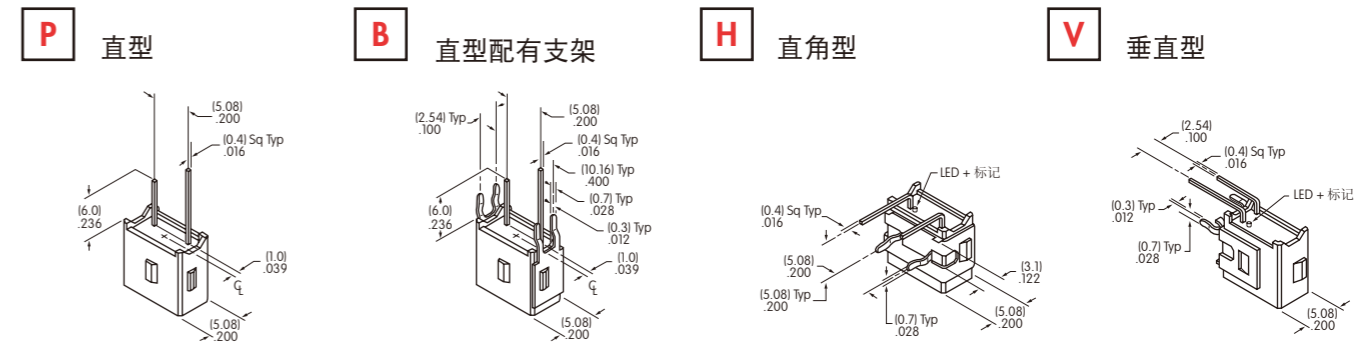
A	01	V	F
型号		印刷电路板端子	LED颜色
01	.079" (2.0mm)扁薄型	用于01型号	C 红
02	.291" (7.4mm)大型	P 直型	E 黄
		B 直型带支架	F 绿
		H 直角型	
		V 垂直型	
		用于02型号	
		P 直型	

扁薄型型号 — A-01
绿色LED —
垂直PC端子 —

典型订购举例 **A01VF** **A02PC**

— 红色LED
— 大型型号
— 直型PC端子

印刷电路板端子



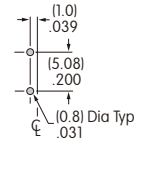
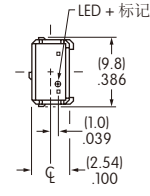
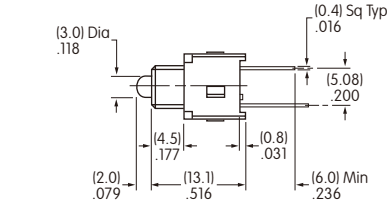
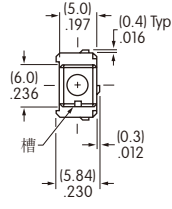
LED颜色和规格

型号	A01 指示器			A02 指示器			
	C	E	F	C	E	F	
LED在OFF状态下为彩色	颜色	红	黄	绿	红	黄	绿
正向峰值电流	I_{FM}	50mA	50mA	50mA	25mA	30mA	30mA
持续正向电流	I_F	30mA	30mA	30mA	20mA	20mA	20mA
正向电压	V_F	1.7V	2.2V	2.1V	2.1V	2.1V	2.2V
反向峰值电压	V_{RM}	4V	4V	4V	4V	4V	4V
电流减小率 (超过25°C时)	ΔI_F	0.67mA/°C	0.67mA/°C	0.67mA/°C	0.33mA/°C	0.40mA/°C	0.40mA/°C
环境温度范围		-30°C ~ +85°C			-30°C ~ +85°C		

电气规格是在25°C的基本温度下确定的。
如果源电压高于LED的额定电压，需要将一个稳流电阻与LED串联。
稳流电阻值可以通过附录部分所示的公式来计算。

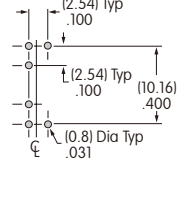
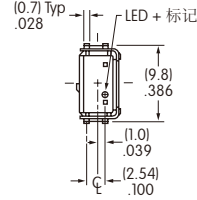
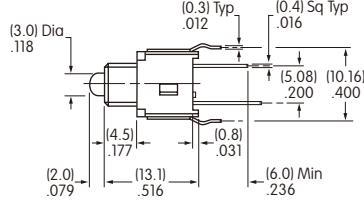
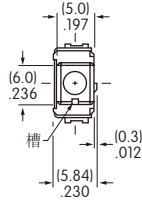
典型指示器订购举

直型PC端子



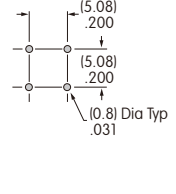
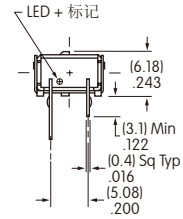
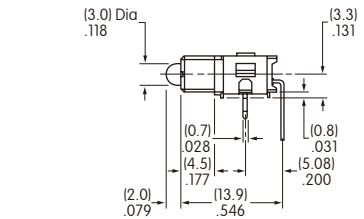
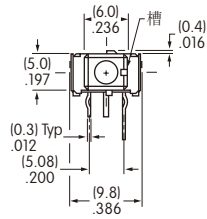
A01PF

直型PC端子·支架



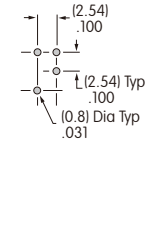
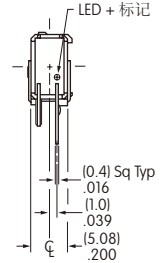
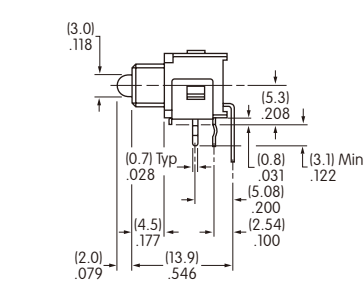
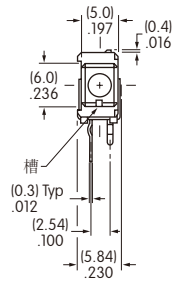
A01BF

直角型PC端子



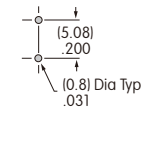
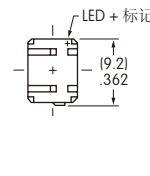
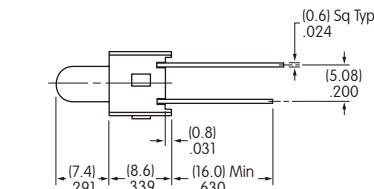
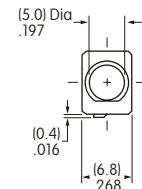
A01HF

垂直PC端子



A01VF

直型PC端子



A02PF

摇头开关

翘板开关

按钮开关

发光按钮开关

可编程开关

钥匙锁开关

旋转开关

滑动开关

触觉开关

倾斜开关

触觉开关

指示灯

附件

附录