

典型指示器订购举例



* 线束和电缆组件仅在美洲提供

典型订购举例
KB02KW01-12-FF



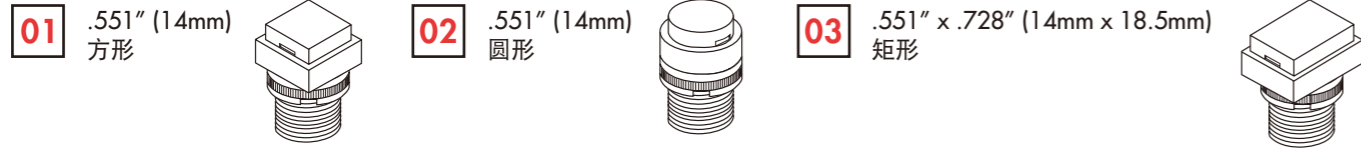
12-伏特白炽灯单色盖帽带绿色镜头和绿色滤光片

黑色外壳圆形带衬套安装

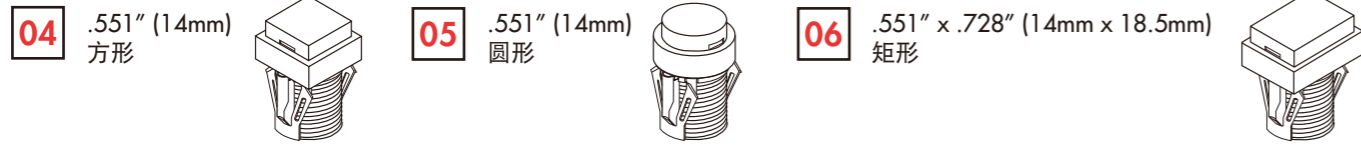
银焊片焊接端子

形状和安装类型

衬套安装



嵌入式安装

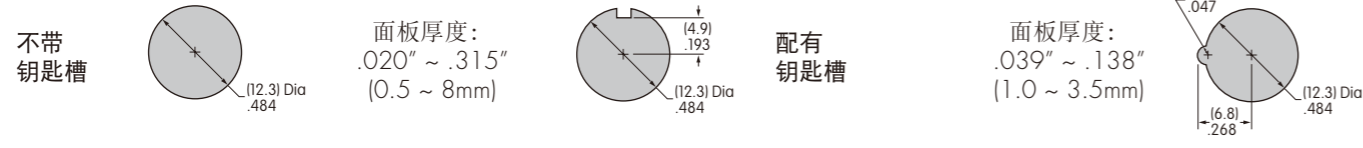


槽板是指示器整体的一个组成部分。

衬套安装

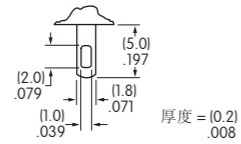
面板裁切

嵌入式安装



端子

W01 银焊片焊接



灯泡颜色和规格

所示的电气规格是在基本温度为25°C下确定的。
如果源电压超过额定电压，需要一个稳流电阻。
稳流电阻的计算以及更多灯泡的详情如附件章节所示。

白炽灯和氖灯

AT611 白炽灯	AT615 氖灯	05	12	01	推荐的用于氖灯的电 阻：33K 欧姆用于 110V AC; 100K 欧姆 用于220V AC
电压	V	5V AC	12V AC	110V AC	
电流	I	115mA	60mA	1.5mA	
耐久力	小时	7,000平均值		10,000	

不带电阻的光亮LED

AT635	红	琥珀	绿	无编号	无电阻	
颜色编号	5C	5D	5F	红	琥珀	绿
正向峰值电流	I_{FM}	30mA	30mA	30mA		
持续正向电流	I_F	20mA	20mA	20mA		
正向电压	V_F	1.9V	2.0V	2.1V		
反向峰值电压	V_{RM}	5V	5V	5V		
电流减小率 (超过25°C时)	ΔI_F	0.42mA/°C	0.29mA/°C	0.42mA/°C		
环境温度范围		-25° ~ +50°C				

灯泡颜色和规格

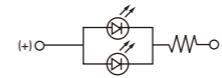
所示的电气规格是在基本温度为25°C下确定的。
如果源电压超过额定电压，需要一个稳流电阻。
稳流电阻的计算以及更多灯泡的详情如附件章节所示。

带电阻的光亮LED

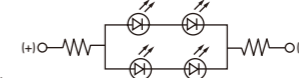
AT634	红	琥珀	绿	电阻编号		
颜色编号:	5C	5D	5F	05	12	24
正向峰值电流	I_{FM}	—	—	—	—	—
持续正向电压	I_F	25mA	20mA	10mA		
正向电压	V_F	5V	12V	24V		
反向峰值电压	V_{RM}	4V	8V	16V		
电流减小率 (超过25°C时)	ΔI_F	—	—	—		
环境温度范围		-25° ~ +50°C				

T-1 ¼ 双引脚

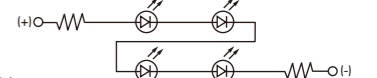
AT634
5伏特
2元件
带1个电阻



AT634
12伏特
4元件
带2个电阻



AT634
24伏特
4元件
带2个电阻



超光亮单元LED

AT625G 蓝色		6B	6F	6G
AT631B 白色		白	绿	蓝
AT632F 绿色		颜色		
正向峰值电流		I_{FM}	30mA	30mA
持续正向电流	I_F	20mA	20mA	20mA
正向电压	V_F	3.6V	3.5V	3.6V
反向峰值电压	V_{RM}	5V	5V	5V
电流减小率 (超过25°C时)	ΔI_F	0.50mA/°C	0.50mA/°C	0.50mA/°C
环境温度范围		-25° ~ +50°C		

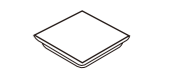
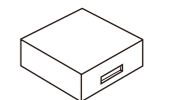
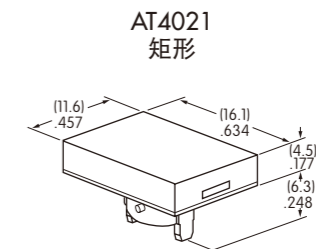
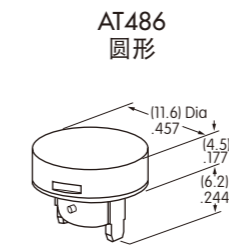
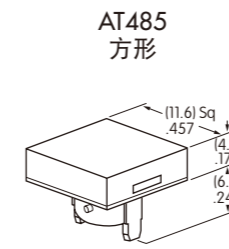
T-1 双引脚

盖帽类型和颜色组合

颜色编号: **B** 白 **C** 红 **E** 黄 **F** 绿 **G** 蓝 **J** 透明

用于白炽灯的单色盖帽

可供选择的镜头/滤光片颜色:



材质: 聚碳酸酯 涂覆: 光滑

灯泡AT611

盖帽类型和颜色组合

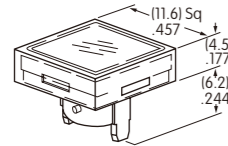
颜色编号: **A** 黑 **B** 白 **C** 红 **D** 琥珀 **E** 黄 **F** 绿 **G** 蓝 **J** 透明

用于白炽灯或氖灯的插入盖帽

可供选择的镜头/滤光片颜色:

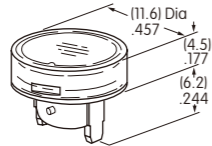
JB

AT487
方形



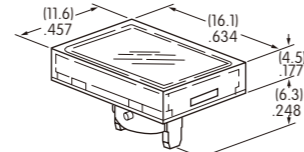
JC

AT488
圆形



JE

AT4022
矩形



JF

JG



无色透明镜头



半透明彩色滤光片



灯泡AT611 灯泡AT615

材质: 聚碳酸酯 涂覆: 光滑

JF和G不适用于氖灯。

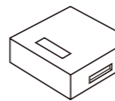
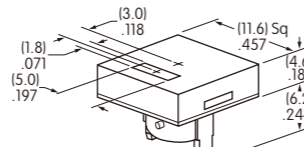
用于不带电阻或带电阻的光亮LED的点发光型盖帽

可供选择的盖帽/窗口颜色:

AB

用于点发光的带有半透明白色窗口的不透明的黑色盖帽

AT4051
方形



光亮LED AT635 光亮LED AT634

材质: 聚碳酸酯 涂覆: 消光

用于不带电阻的光亮LED或带电阻的LED的盖帽

可供选择的镜头/散光片颜色: (AT4133, 4132, 4134 白色散光片; AT4158, 4160, 4159 彩色散光片)

JB

AT4133

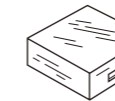
方形

AT4132

圆形

AT4134

矩形



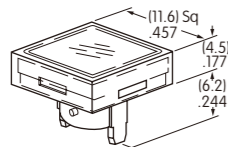
无色透明镜头

JC

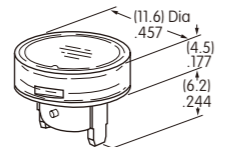
AT4158

JD

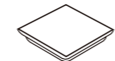
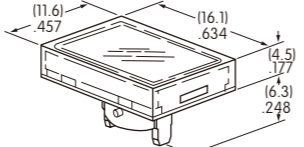
JF



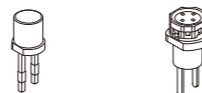
AT4160



AT4159



半透明散光片



光亮LED AT635 光亮LED AT634

材质: 聚碳酸酯 涂覆: 光滑

盖帽类型和颜色组合

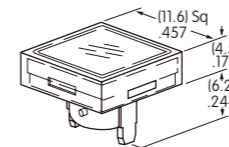
用于超光亮LED的盖帽

镜头/散光片
可供选择的颜色:

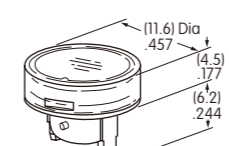
JB

透明镜头
白色散光片

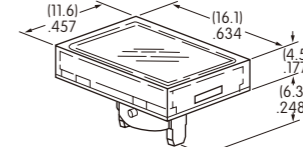
AT4133
方形



AT4132
圆形



AT4134
矩形



无色透明镜头



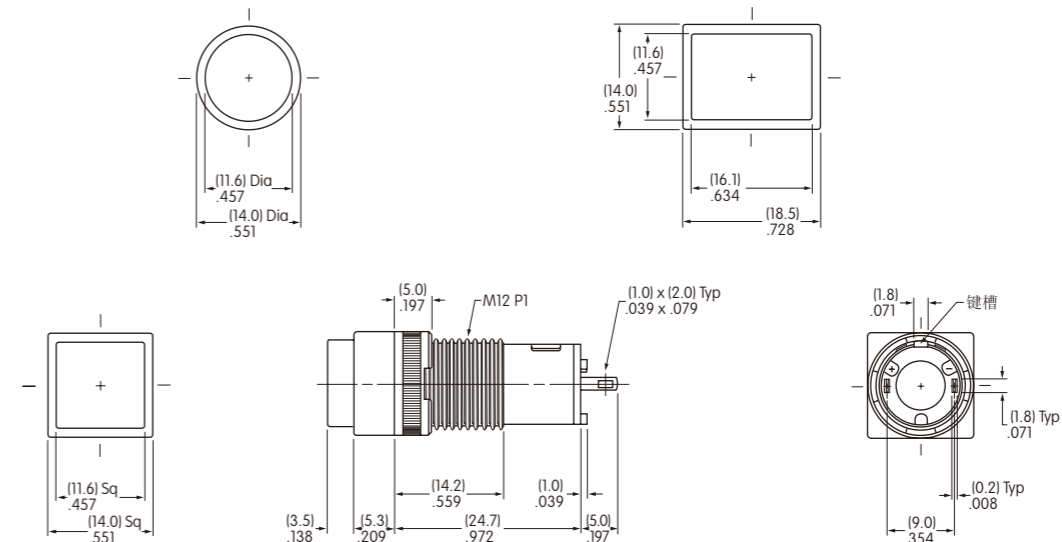
半透明白色扩散体



超光亮LEDs
AT625, AT631, AT632

材质: 聚碳酸酯 涂覆: 光滑

典型指示器尺寸

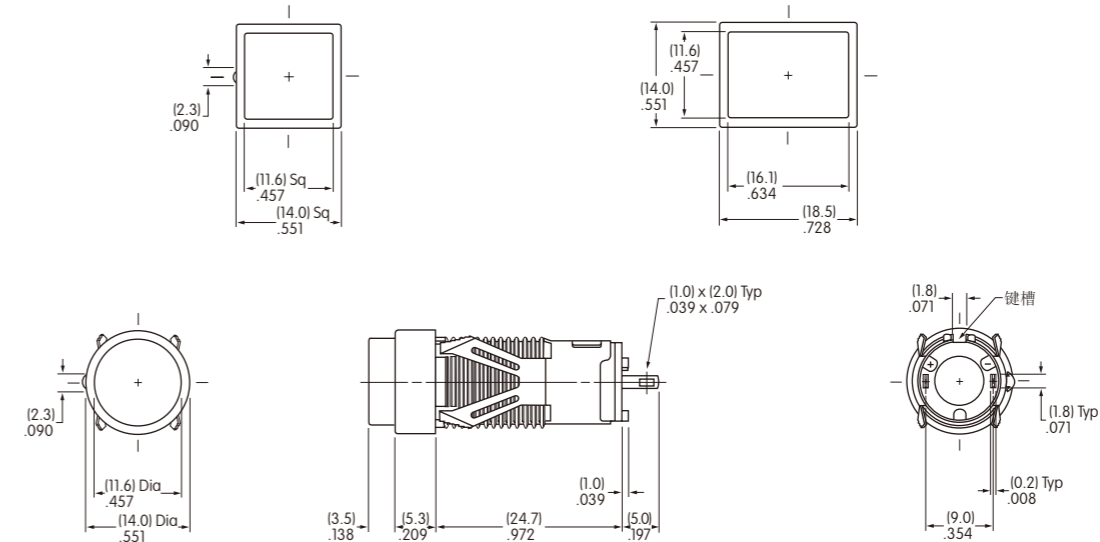


衬套安装



KB01KW01-05-GG

嵌入式安装



KB05KW01-05-FF