

### 典型指示器订购举例

**LB 01 G W01 5C 12 JC**

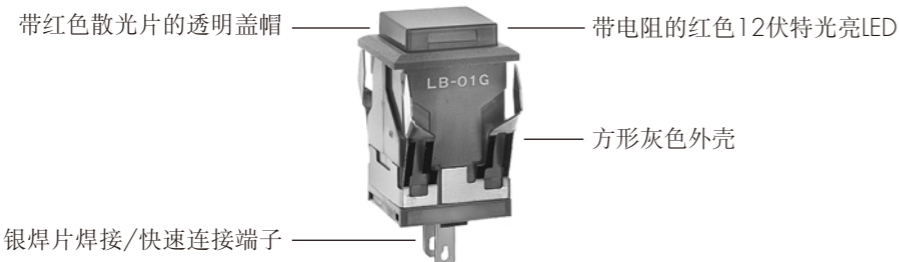
形状		灯泡		盖帽类型和颜色	
01	方形	带单色盖帽的白炽灯		单色盖帽: 镜头/滤光片颜色	
02	圆形	05	5伏特	BJ	白/透明
03	矩形	12	12伏特	CJ	红/透明
外壳		带插入盖帽的白炽灯或氙灯		插入盖帽: 镜头/滤光片颜色	
K	黑	01	110伏特 氙灯	JB	透明/白
G	灰	05	5伏特 白炽灯	JC	透明/红
端子		12	12伏特 白炽灯	JE	透明/黄
W01	银焊片焊接/快速连接端子*	使用LED盖帽的光亮LED		LED盖帽: 镜头/散光片颜色	
		颜色	电阻	JB	透明/白
		5C	红 无编号 无电阻	JC	透明/红
		5D	琥珀 05 5伏特	JD	透明/琥珀
		5F	绿 12 12伏特	JF	透明/绿
		5F	24 24伏特	LED盖帽: 镜头/散光片颜色	
		使用LED盖帽的超光亮LED		JB	透明/白
		6B	白		
		6F	绿		
		6G	蓝		

\*JF和G不适用于氙灯。

\* Wire harness & cable assemblies offered only in Americas

### 典型订购举例

LB01GW01-5C12-JC



### 外形和面板裁切

01	02	03
.622" (15.8mm) 方形	.854" (21.7mm) 圆形	.622" x .866" (15.8mm x 22.0mm) 矩形

面板厚度: .039" ~ .157" (1.0 ~ 4.0mm)

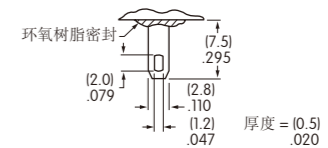
### 外壳

可供选择的外壳颜色:




### 端子

**W01** 银焊片焊接/.110" (2.8mm)快速连接



### 灯泡编号和规格

用于单色和彩色插入盖帽的白炽灯

AT607		05	12
 T-1 双引脚	电压	V	5V AC
	电流	I	115mA
	耐久力	小时	10,000 平均值
	环境温度 范围		-25°C ~ +50°C

用于彩色插入盖帽的氙灯



AT607N		01
 T-1 双引脚	电压	V
	电流	I
	耐久力	小时
	环境温度 范围	
推荐的电阻: 33K 欧姆用于110V AC; 100K 欧姆用于220V AC		

所示的电气规格是在基本温度为25°C下确定的。


### LED颜色和规格

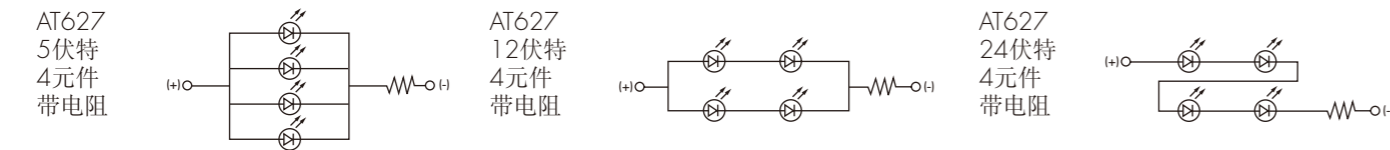
所示的电气规格是在基本温度为25°C下确定的。极性标记在设备上  
如果源电压超过额定电压，需要一个稳流电阻。  
电阻值可以用附录部分所示的公式来计算。  
其他灯泡详情如附件与配件部分所示。

#### 不带电阻的光亮LED




<b>AT635</b> LED在OFF状态下为彩色。   T-1 1/2 双引脚	颜色编号			无编号 无电阻		
	红	琥珀	绿	红	琥珀	绿
	<b>5C</b>	<b>5D</b>	<b>5F</b>			
	正向峰值电流	$I_{FM}$		30mA	30mA	30mA
	持续正向电流	$I_F$		20mA	20mA	20mA
	正向电压	$V_F$		1.9V	2.0V	2.1V
	反向峰值电压	$V_{RM}$		5V	5V	5V
电流减小率 (超过25°C时)	$\Delta I_F$		0.42mA/°C	0.42mA/°C	0.42mA/°C	
环境温度范围	-25° ~ +50°C					

#### 带电阻的光亮LED

<b>AT627 带电阻</b>  T-1 双引脚	颜色编号			电阻编号		
	红	琥珀	绿			
	<b>5C</b>	<b>5D</b>	<b>5F</b>	<b>05</b>	<b>12</b>	<b>24</b>
	正向峰值电流	$I_{FM}$		—	—	—
	持续正向电流	$I_F$		52mA	26mA	13mA
	正向电压	$V_F$		5V	12V	24V
	反向峰值电压	$V_{RM}$		4V	8V	16V
电流减小率 (超过25°C时)	$\Delta I_F$		0.50mA/°C			
环境温度范围	-25° ~ +50°C					



#### 超光亮单元件LED

<b>AT625G 蓝</b> <b>AT631B 白</b> <b>AT632F 绿</b>   T-1 双引脚				颜色	白	绿	蓝
	<b>6B</b>	<b>6F</b>	<b>6G</b>				
	正向峰值电流	$I_{FM}$		30mA	30mA	30mA	
	持续正向电流	$I_F$		20mA	20mA	20mA	
	正向电压	$V_F$		3.6V	3.5V	3.6V	
	反向峰值电压	$V_{RM}$		5V	5V	5V	
	电流减小率 (超过25°C时)	$\Delta I_F$		0.50mA/°C			
环境温度范围	-25° ~ +50°C						

### 盖帽类型和颜色组合

颜色编号: **B** 白 **C** 红 **D** 琥珀 **E** 黄 **F** 绿 **G** 蓝 **J** 透明

#### 用于白炽灯的单色盖帽

镜头/滤光片 可供选择的颜色:

**BJ** **FJ**  
**CJ** **GJ**  
**EJ**

AT476 方形  
AT4012 圆形  
AT4026 矩形

半透明彩色镜头  
无色透明滤光片  
灯泡AT607

材质: 聚碳酸酯 涂覆: 光滑

#### 用于白炽灯或氖灯的插入盖帽

镜头/滤光片 可供选择的颜色:

**JB** **JF**  
**JC** **JG**  
**JE**

AT477 方形  
AT4013 圆形  
AT4027 矩形

无色透明镜头  
半透明彩色滤光片  
灯泡AT607或607N

JF和JG不适用于氖灯。

材质: 聚碳酸酯 涂覆: 光滑

#### 用于不带电阻的光亮LED的盖帽

镜头/滤光片 可供选择的颜色:

**JB**  
**JC**  
**JD**  
**JF**

AT4176 方形  
AT4178 圆形  
AT4177 矩形

无色透明镜头  
半透明彩色散光片  
光亮LED AT635

材质: 聚碳酸酯 材质: 光滑

#### 用于带电阻的光亮LED的盖帽

镜头/散光片 可供选择的颜色:

**JB**  
**JC**  
**JD**  
**JF**

AT4162 方形  
AT4164 圆形  
AT4163 矩形

无色透明镜头  
半透明彩色散光片  
光亮LED AT627

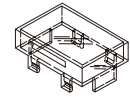
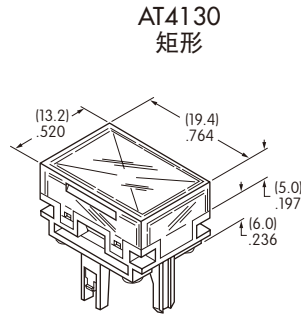
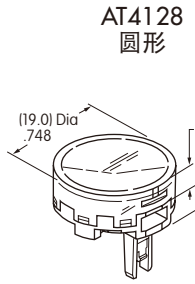
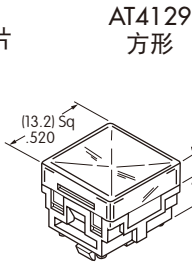
材质: 聚碳酸酯 涂覆: 光滑

## 盖帽类型和颜色组合

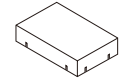
用于超光亮LED的盖帽

**JB** 透明镜头  
白色散光片

材质：  
聚碳酸酯  
涂覆：光滑



无色透明  
镜头



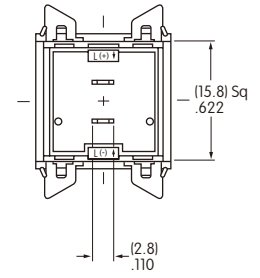
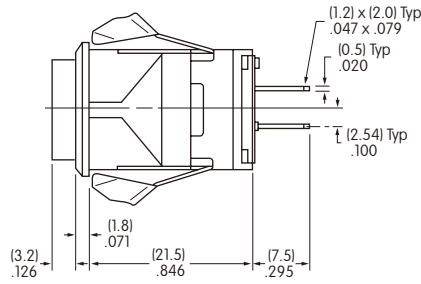
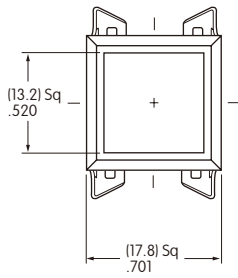
半透明  
白色散光片



LEDs AT625  
AT631 AT632

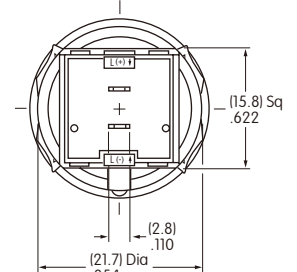
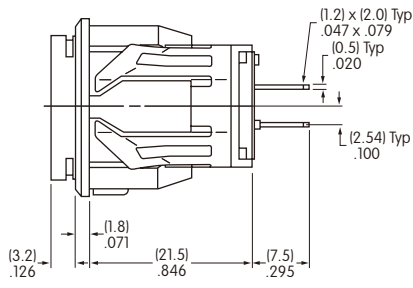
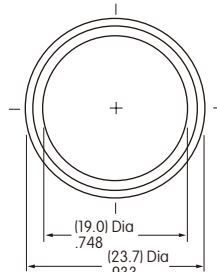
## 典型指示器尺寸

方形



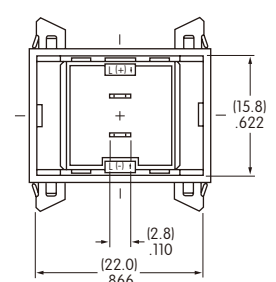
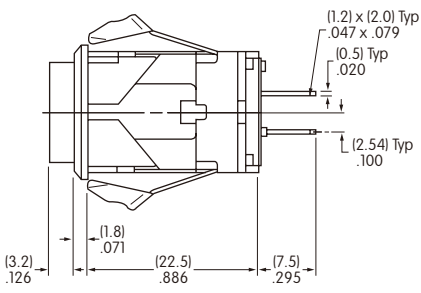
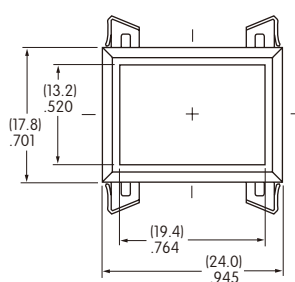
LB01KW01-12-CJ

圆形



LB02KW01-12-CJ

矩形



LB03KW01-12-CJ

摇头开关

翘板开关

按钮开关

发光按钮开关

可编程开关

钥匙锁开关

旋转开关

滑动开关

触觉开关

倾斜开关

触觉开关

指示灯

附件

附录